

Natuurdoelstellingen voor Vogelrichtlijngebied IJzervallei

Danny Maddelein – Agentschap voor Natuur en Bos



Na tuurdoelen SBZ-V IJzervallei

Infomoment Blankaartwaterlopen
19 juni 2017

Europees beschermde natuur



▶ Hoe

- Vogelrichtlijn (1979)
- Habitatrichtlijn (1992)

▶ Wat

- 47 habitats
- 109 soorten

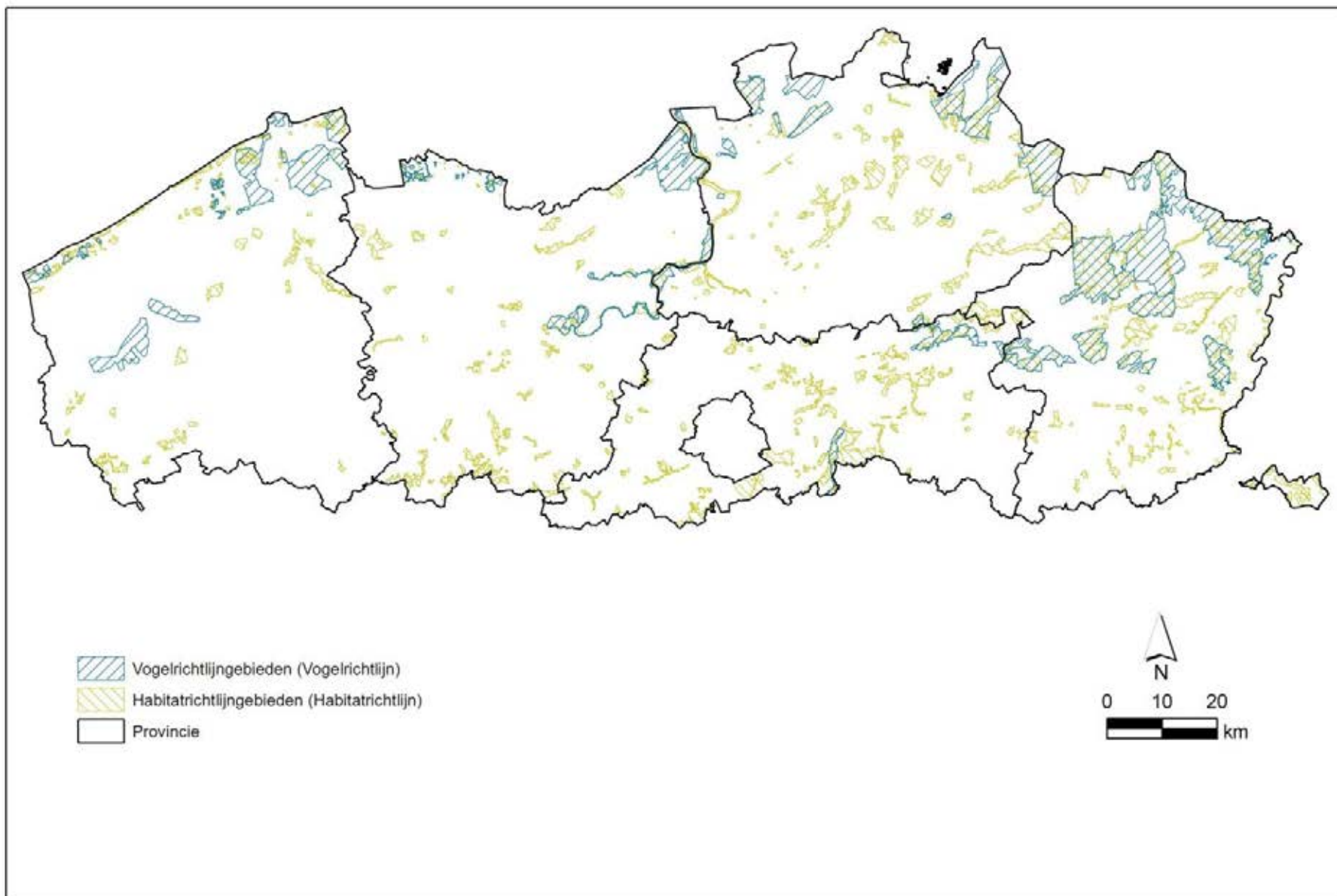


▶ Waar

- Speciale Beschermingszones (SBZ)
 - = 38 Habitat- en 24 Vogelrichtlijngebieden
 - = Natura 2000-netwerk



Natura 2000 in Vlaanderen



Natura 2000 instandhoudingsdoelen

- ▶ Voor ieder Natura 2000 gebied dient per habitattype of soort zowel een kwantiteits- als een kwaliteitsdoel te worden vastgelegd.



Gewestelijke Instandhoudingsdoelstellingen

► Gewestelijke instandhoudingsdoelstellingen (G-IHD)

→ Rapport G-IHD – wetenschappelijke onderbouwing

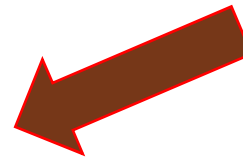
→ Besluit van de Vlaamse Regering m.b.t. de G-IHD

× Legt doelen vast m.b.t.

→ Areaal

→ Oppervlakte/Populatie

→ Kwaliteit

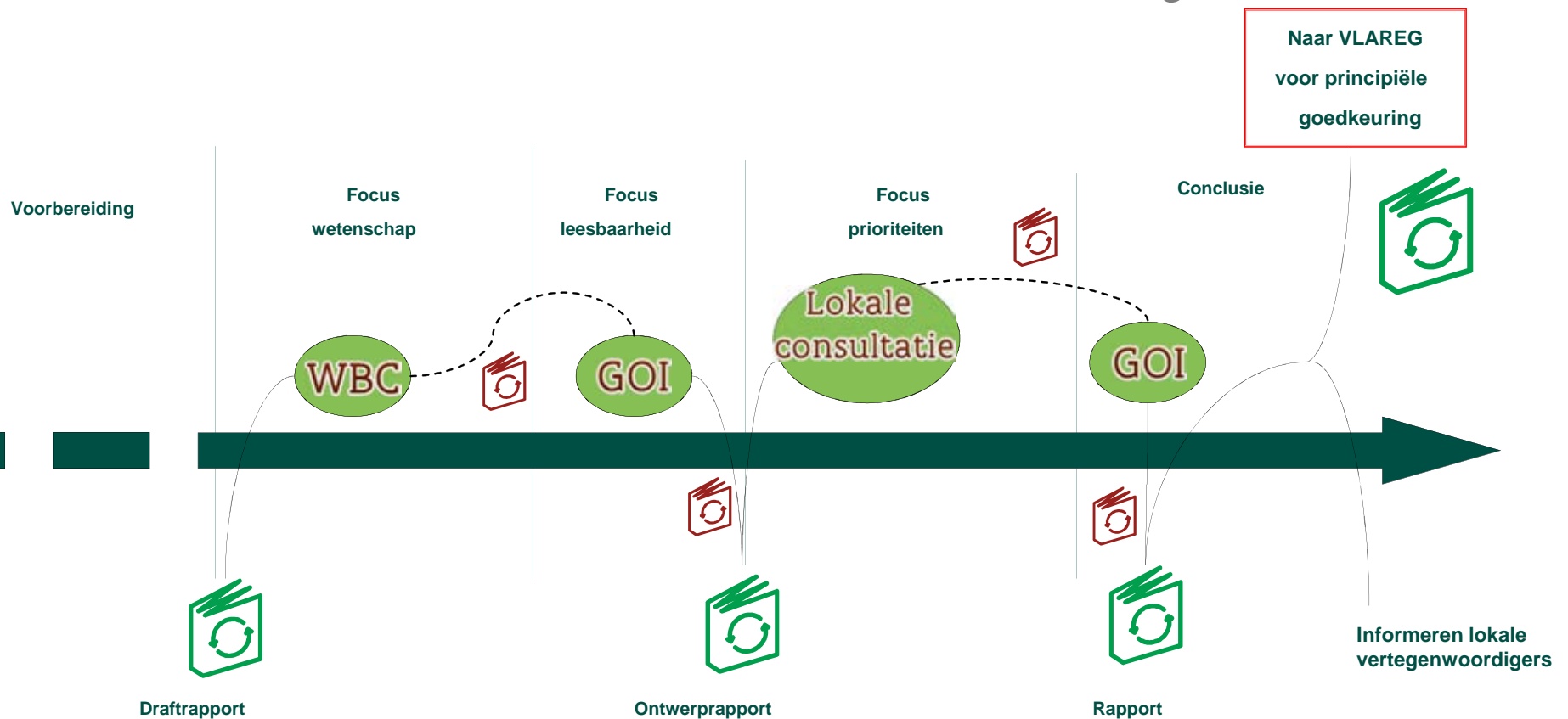


Specifieke Instandhoudingsdoelstellingen

► Vastleggen van natuurdoelen aan iedere SBZ.

→ Waar willen we naartoe met dit gebied?

→ In welk SBZ wordt welk deel van de G-IHD gerealiseerd?





Soortenbeschermingsprogramma's (SBP)

- ▶ Roerdomp (klaar)
- ▶ Kwartelkoning (klaar)
- ▶ Bruine kiekendief (ontwerp)
- ▶ Porseleinhoen (ontwerp)
- ▶ Kamsalamander (ontwerp)
- ▶ ...



n

Ontwerp S-IHD voor de IJzervallei



S-IHD IJzervallei

▶ Doelen voorzien voor

- 26 vogels
- 3 zoogdieren
- 2 amfibieën
- 1 weekdier

- 0 habitats

S-IHD IJzervallei

- ▶ Overwinterende watervogels: smient, kolgans, kleine rietgans, rietgans, kleine zwaan, grote zilverreiger, kemphaan, goudplevier, pijlstaart, slobbeend, wulp, waterrietzanger, wintertaling, blauwe kiekendief, kokmeeuw, stormmeeuw.
- ▶ Broedvogels: ijsvogel, roerdomp, bruine kiekendief, kleine zilverreiger, kwartelkoning, steltkluut, blauwborst, lepelaar, porseleinhoen.
- ▶ Andere soorten: platte schijfhoren, kamsalamander, poelkikker, gewone grootoorvleermuis, franjestaart, baard/Brandts vleermuis.

S-IHD IJzervallei

- ▶ SBZ vermeld in G-IHD-rapport voor de soort (20)



OVERWINTERENDE EN DOORTREKKENDE VOGELSOORTEN



S-IHD IJzervallei

- ▶ SBZ vermeld in G-IHD-rapport voor de soort



OVERWINTERENDE EN DOORTREKKENDE VOGELSOORTEN



S-IHD IJzervallei

- ▶ SBZ vermeld in G-IHD-rapport voor de soort



BROEDVOGELS



S-IHD IJzervallei

- ▶ SBZ niet vermeld in G-IHD – SBZ wél relevant (10)

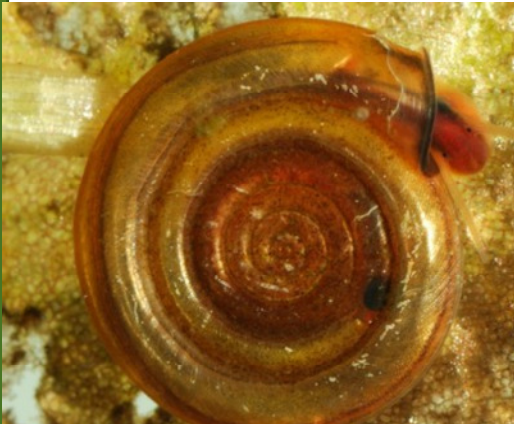


3 BROEDVOGELS

1 WINTERGAST

S-IHD IJzervallei

- ▶ SBZ niet vermeld in G-IHD – SBZ wél relevant cf. G-IHD-besluit (behoud populatie – areaal) - Stand-Still (6)



S-IHD IJzervallei

- ▶ **SBZ niet vermeld in G-IHD – via
Soortenbeschermingsprogramma doel voorzien (1)**



S-IHD IJzervallei

▶ Soorten die actueel wel voorkomen maar die niet worden meegenomen - (10)

- Bijlage 2 – doel moet gehaald worden binnen andere SBZ
 - × kleine modderkruiper, bittervoorn
- Populaties bevinden zich niet op areaalgrens
 - × watervleermuis, dwergvleermuis, ruige dwergvleermuis
- Actuele populatie t.g.v. tijdelijke situatie
 - × kluut
- SBZ slechts deel van het leefgebied
 - × meervleermuis, rosse vleermuis
- Geen G-IHD-doelen voor de soort
 - × grutto, velduil



S-IHD IJzervallei

- ▶ **Habitats die actueel wel voorkomen maar die niet worden meegenomen als doel**
 - 3130 – voedselarme wateren met periodiek droogvallende oevers
 - 3150 – open water met veel waterplanten
 - 6510 – grote vossenstaartgraslanden met weidekerveltorkruid
- ▶ **Bijgevolg geen effecten van de programmatische aanpak stikstof (PAS) ten gevolge van deze S-IHD**

S-IHD IJzervallei – potenties en knelpunten voor de soorten

- ▶ **Potenties overwegend goed tot zeer goed**

- ▶ **Aandachtspunten situeren zich:**
 - Voor overwinterende watervogels en doortrekkers
 - × Rust
 - × Voldoende hoge waterpeilen in de winter

 - Voor broedvogels
 - × Voldoende hoge waterpeilen tijdens het broedseizoen
 - × Kwalitatief broedbiotoop
 - × Rust

 - Voor soorten op de valleirand
 - × Behoud kwaliteit leefgebied

Kwantitatieve doelen

▶ Op basis van de criteria uit het G-IHD besluit en G-IHD rapport:

→ Vb. Smient:

- × In G-IHD rapport: SBZ IJzervallei is 'essentieel'
- × In G-IHD besluit: **behoud** van de huidige populatie (min 39.000 ex)
- × In G-IHD rapport: referentie is seizoensgemiddelde over de periode 1995/96 – 2006/07 (~ 15.000 ex.)

- × Kwantitatief doel: **behoud** seizoensgemiddelde van 15.000 ex.

Kwantitatieve doelen

- ▶ **Op basis van de criteria uit het G-IHD besluit en rapport + ook afgetoetst met ‘openstaand saldo’:**

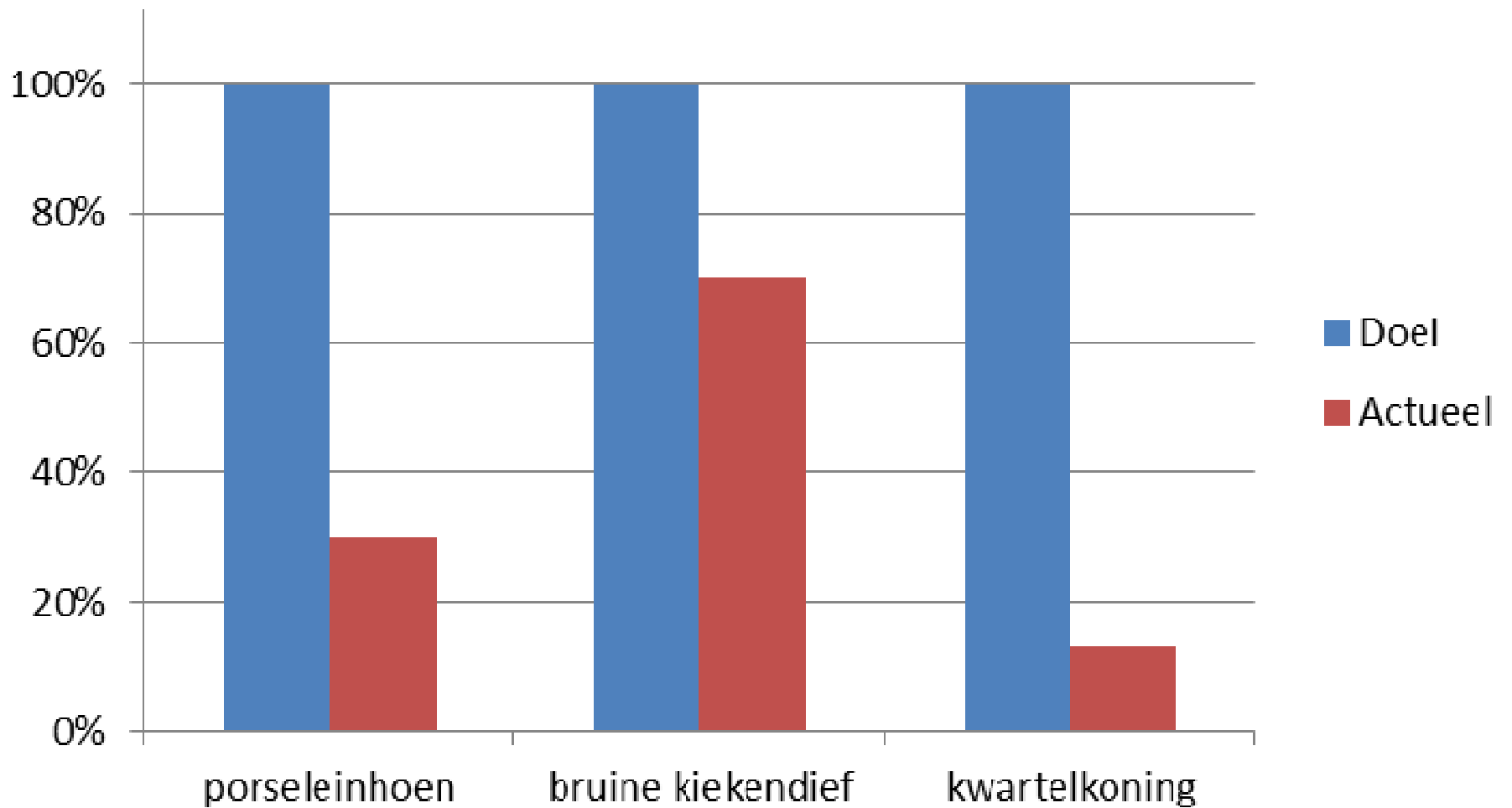
→ Vb. porseleinhoen:

- × In G-IHD rapport: SBZ IJzervallei is ‘zeer belangrijk’
- × In G-IHD besluit: **uitbreiding** areaal en populatie (tot 70 broedparen) -> in afweging met andere SBZ = 10 broedparen

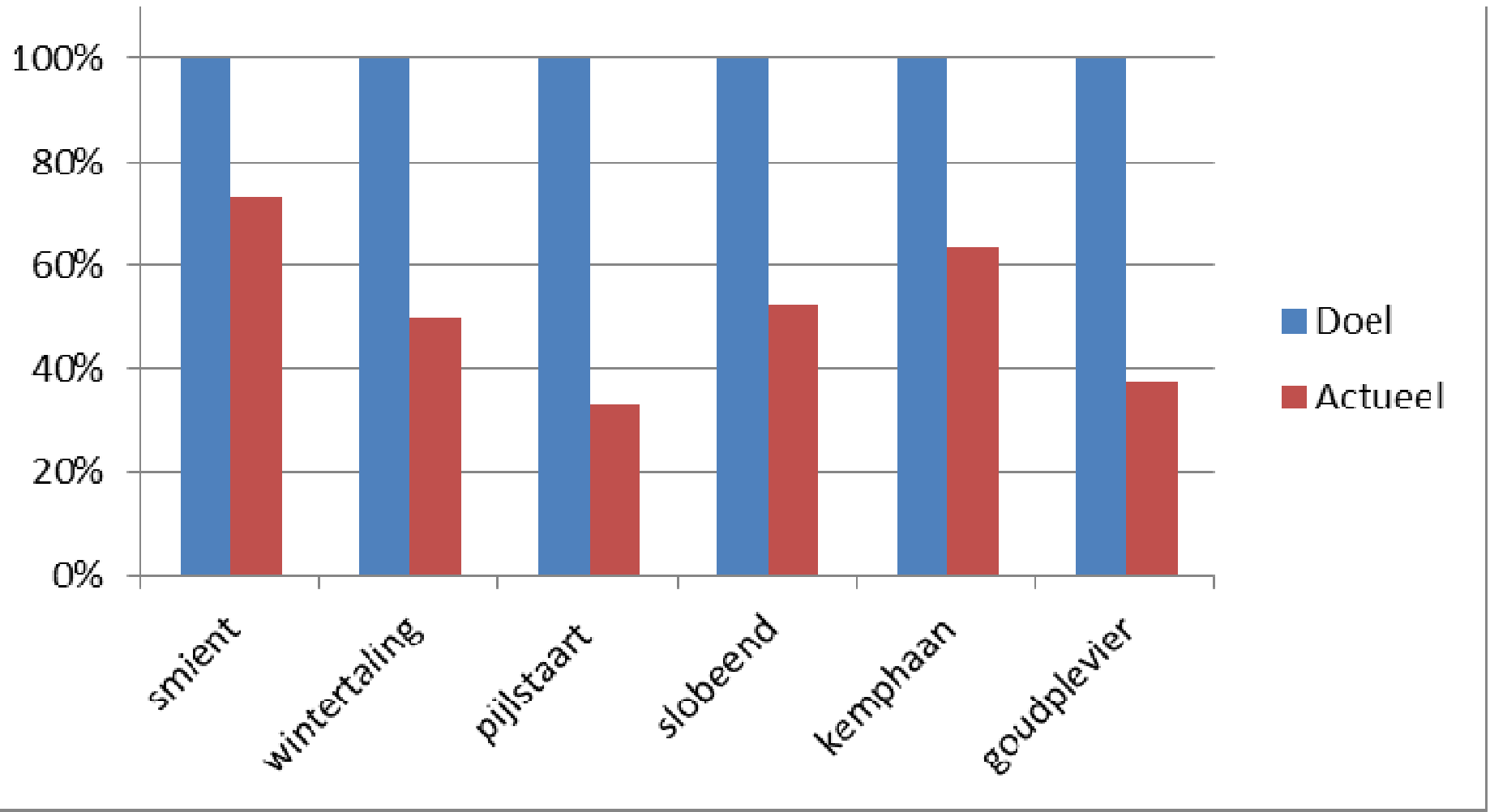
- × Kwantitatief doel: **uitbreiden** van de actuele populatie tot gemiddeld 10 broedparen

Distance to target

moerasbroedvogels

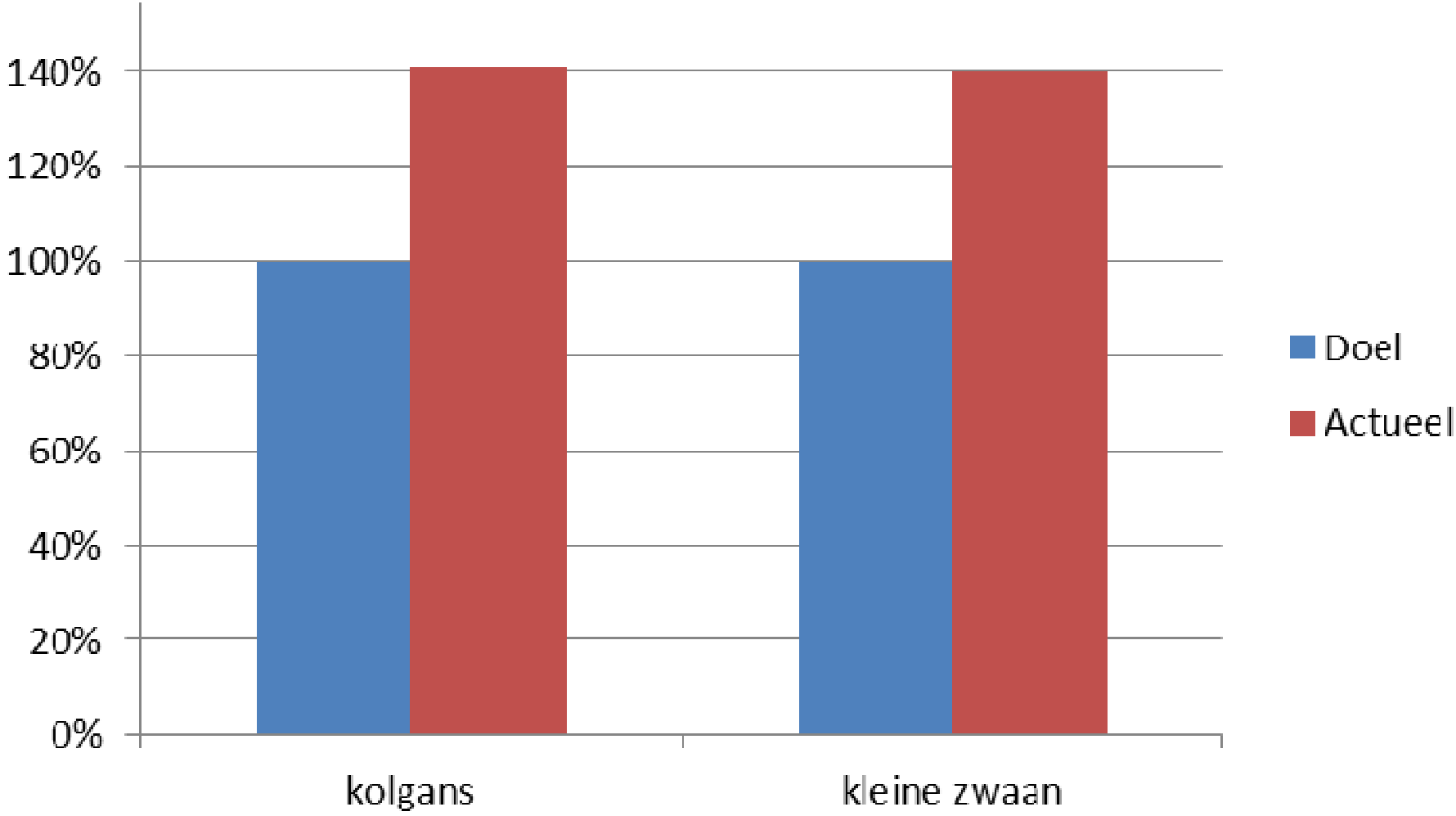


Distance to target



m.u.v. goudplevier is het doel gebaseerd op de referentiesituatie

Distance to target

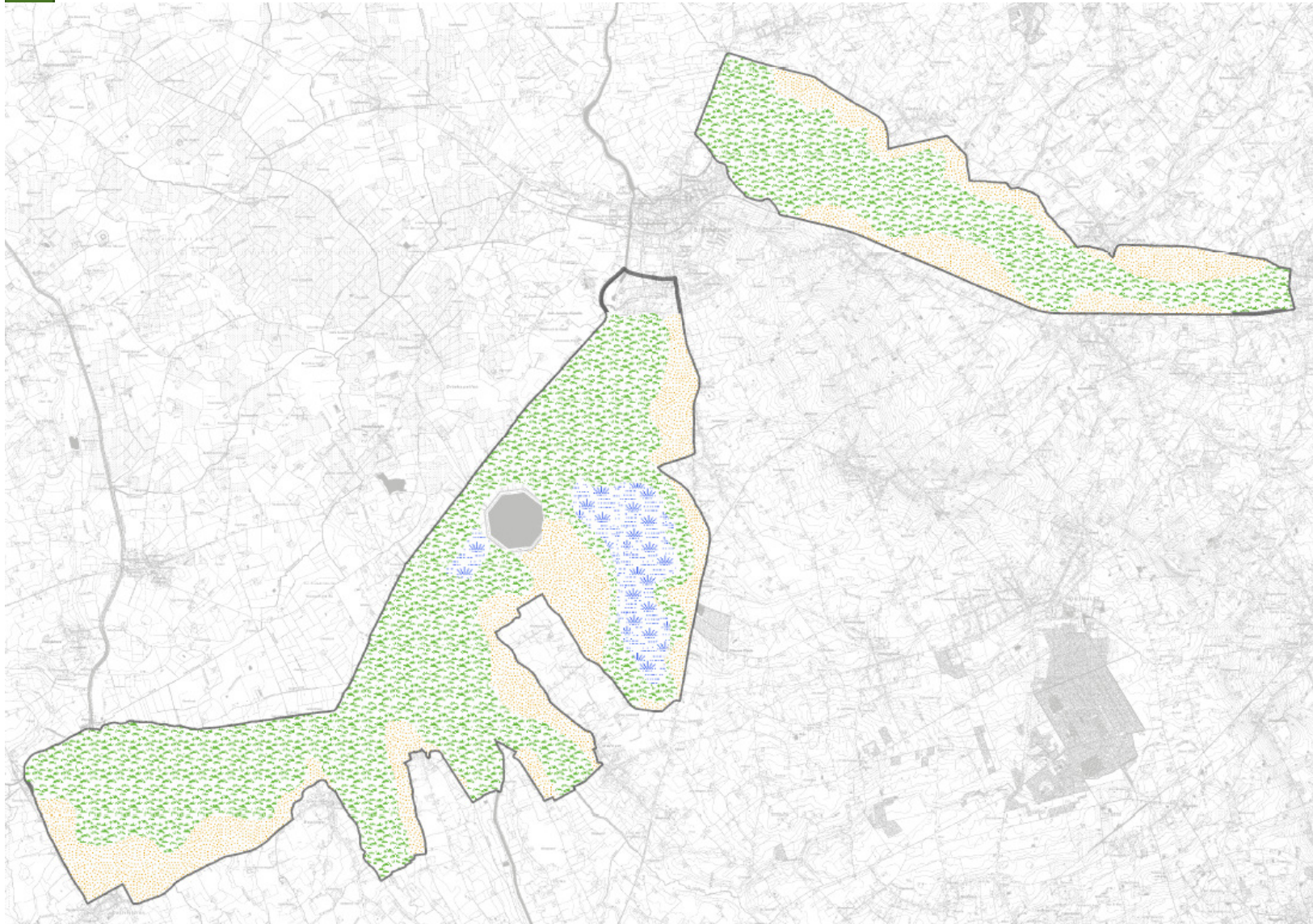


doel is gebaseerd op de referentiesituatie



Prioriteiten

- ▶ **Realisatie leefgebied moerasbroedvogels**
- ▶ **Realisatie kerngebieden kwalitatief goed ontwikkelde en laat gemaaide graslanden**
- ▶ **Realisatie/behoud rustgebieden voor overwinterende watervogels**
- ▶ **Voldoende hoge winterpeilen ifv overwinterende vogels (plas-dras)**



Legende

-  Valleigrasland
-  Moeras en natte ruigte
-  Kleinschalig landschap op de valleirand

Kaart 3.2.e





S-IHD IJzervallei in grote lijnen

- ▶ **Behoud van de actuele populaties overwinterende vogels**
- ▶ **Behoud/toename van een aantal broedvogels**
- ▶ **Aandacht voor behoud kwaliteit leefgebied**
 - Rust
 - Waterrijk karakter
 - Kleinschalig landschap op de valleirand





Informatie over Natura 2000

www.natura2000.vlaanderen.be